



## Sabot de Denver en Acier



Pour remorques, voitures, VUS ou VTT

Ce produit très versatile et de haute qualité peut être installé sur une très grande variété de véhicules et d'équipements tels voitures, camionnettes, VUS, remorques, compresseurs, génératrices camions et tracteurs.

Utilise le meme mode de fixation "vise-serré" que les sabots plus dispendieux mais sa construction en acier est plus abordable.



Pour toutes les voitures



VUS et camions 4x4



Camions et tracteurs

### Version régulière

- Pour toute voiture, pneu jusqu'à 18" et 245mm
- Pour remorque à pneu jusqu'à 16" et 235mm
- Pas de cadenas à anse exposée et vulnérable
- Double serrure pour plus de sécurité
- Composantes peintes ou plaquées contre la rouille
- Installé vissé serré avec la manivelle fournie
- Poids: 19 lbs (Approx.)

### Version Large:

- Pour pneus de large dimension, jusqu'à 22.5"
- Poids : 24 lbs (Approx.)

### Version Large Haute Sécurité:

- Avec clé enregistrée haute sécurité
- Plusieurs unités disponibles avec une même clé

### Specifications:

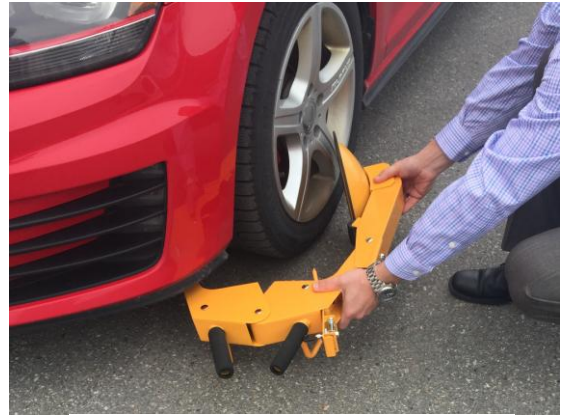
- Matériau: Acier
- Protection de caoutchouc à la mâchoire et autour du couvert de jante
- Deux serrures incluses, avec deux clés, ainsi que l'outil d'installation
- Les enjoliveurs peuvent rester en place.
- S'installe très rapidement et solidement.



## Procédure d'installation:



1. Utilisez la clé pour ouvrir la porte, puis ouvrez la mâchoire à l'aide de la manivelle



2. Appliquez le sabot ouvert sur la roue



3. Serrez le sabot sur la roue à l'aide de la manivelle



4. Retirez la clé pour compléter l'installation



5. Assurez vous d'ajuster le bras afin que la mâchoire tienne la roue solidement et que le bloque roue soit fermement fixé sur la jante